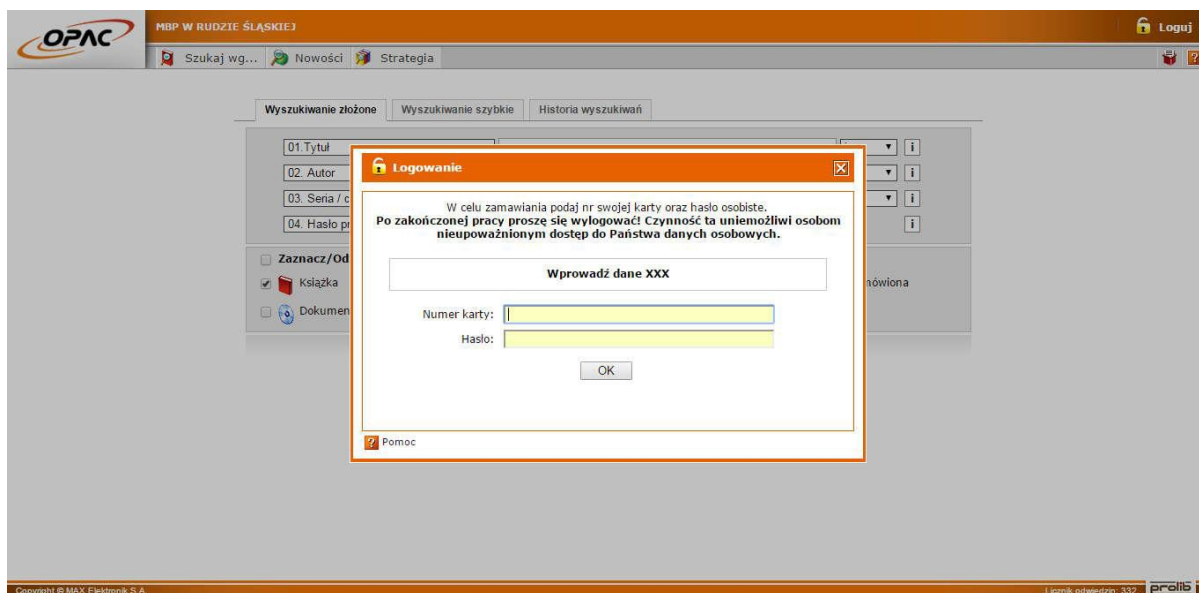
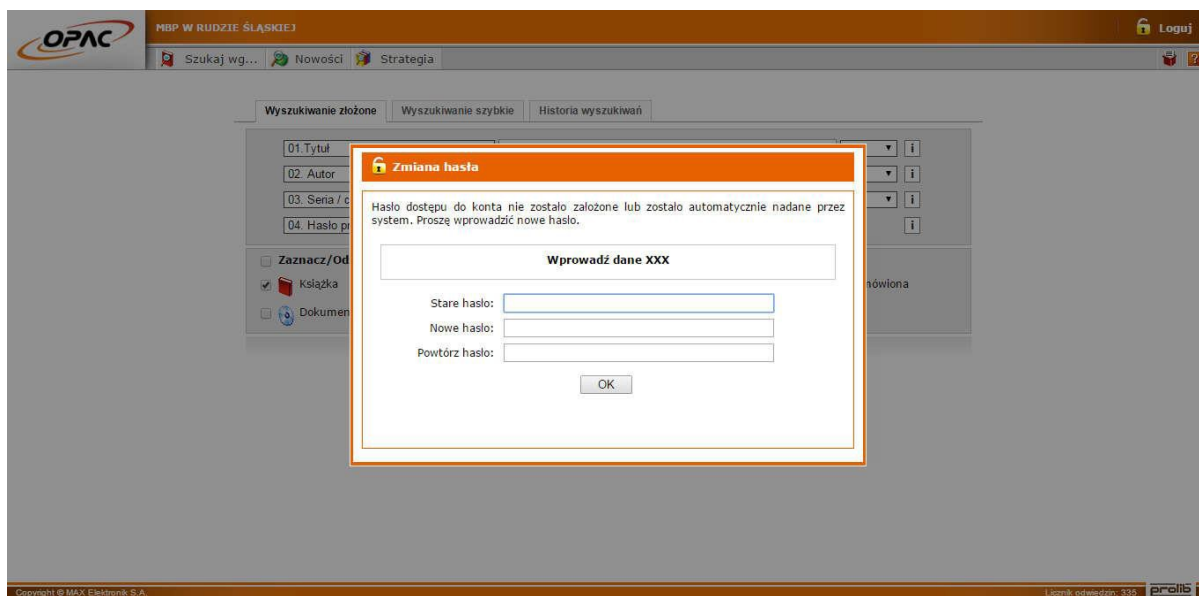


Jak założyć konto czytelnika w OPACWWW?

Zaloguj się do katalogu OPAC, klikając z prawej strony ekranu w ikonkę „loguj” i wprowadź numer karty oraz hasło wygenerowane z systemu biblioteki podczas zapisu (w CIS Stara Bykowina lub filii nr 21).



Po wpisaniu hasła system automatycznie zażąda od Ciebie założenia nowego hasła.



Po wprowadzeniu nowego hasła kliknij ikonkę „Konto”. Ponownie wpisz hasło.

MBP W RUDZIE ŚLĄSKIEJ

Szukaj wg... Nowości Strategia Konto Zamówienia Wyloguj

Hasło

Hasło:

OK

Po zaakceptowaniu powinno pojawić się okno:

MBP W RUDZIE ŚLĄSKIEJ

Szukaj wg... Nowości Strategia Konto Zamówienia Wyloguj

Dane osobowe
Jan Nowak

Dane osobowe
Dokumenty wypożyczone
Dokumenty udostępnione
Zamówione dokumenty
Rezerwacja
Prolongaty
Historia czytelnika
Opłaty
Zmiana hasła
Zmiana e-maila
Wykonane operacje

Dokumenty wypożyczone

Lp.	TYTUŁ	Wypożyczalnia	Data zwrotu
	BRAK DOKUMENTÓW		

Z tego miejsca możesz sprawdzić:

- swoje dane osobowe wraz ze statusem, jaki posiadasz w bibliotece a więc liczbą dokumentów, które możesz wypożyczyć lub udostępnić. Informacją, do której agendy należysz oraz czy masz założoną blokadę w wypożyczalni lub bibliotece,
- wypożyczone przez siebie dokumenty wraz z datą ich zwrotu,
- udostępnione dokumenty,
- zamówione dokumenty, przed wysłaniem zamówienia, w trakcie realizacji, zrealizowane (podane jest miejsce odbioru oraz termin ważności zamówionych przez Ciebie materiałów bibliotecznych),
- zarezerwowane dokumenty wraz z terminem ważności oraz pozycją w kolejce
- prolongaty,

- historię operacji,
- opłaty,
- możesz zmienić hasło - (zmiana hasła wymagana jest po pierwszym logowaniu się na swoje konto w katalogu OPAC),
- możesz zmienić e-mail (adres e-mail pozwala na komunikację systemu z czytelnikiem, m.in. w przypadku: przejścia rezerwacji w zamówienie, wysłanie zapamiętanej strategii,
- prześledzić wykonane operacje.

The screenshot shows the OPAC user interface for MBP w Rudzie Śląskiej. The user is logged in as Jan Nowak. The main content area displays 'DANE OSOBOWE UŻYTKOWNIKA' (User Personal Data) in a table format. A left sidebar contains a menu with options like 'Dane osobowe', 'Dokumenty wypożyczone', and 'Zamówione dokumenty'. The footer includes copyright information for MAX Elektronik S.A. and a library identification number.

DANE OSOBOWE UŻYTKOWNIKA	
ID czytelnika	995 (karta nie wydana) (hasło założone)
Nazwisko	Nowak
Imię	Jan
Data ur.	18/12/1971 Ruda Śląska
Im. rodziców	Marian Małgorzata
Dokument	
Zakład pracy	MBP w Rudzie Śląskiej
Adr. stały	41-710 Ruda Śląska Dąbrowskiego 25
Adr. tymcz.	
Wydział	
Status	U - pracownicy umyslowi
Konto	liczba wypożyczeń w całej sieci: 1 /max. liczba : 5, (termin OK) liczba udostępnień w całej sieci: 0 /max. liczba : 10, (termin OK)
Blokada	nie założona
E-Mail	
Wypożyczalnie	Wypożyczalnia CIS Bykowina